

Scania



# Scania T143.450 6x4 TORPEDO / HAUBER / HYDRAULIC

Bouwjaar **1993**  
Referentie nummer **St\_6403**  
Kilometerstand **543,822**

## Algemeen

Type **T143.450 6x4  
TORPEDO / HAUBER /  
HYDRAULIC**  
Locatie **Locatie 1**  
Chassisnummer **YS2TH6X4Z01192756**  
Eerste registratie **14-05-1993**  
Brandstof **Diesel**

## Gewichten

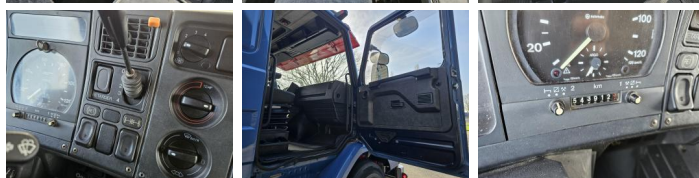
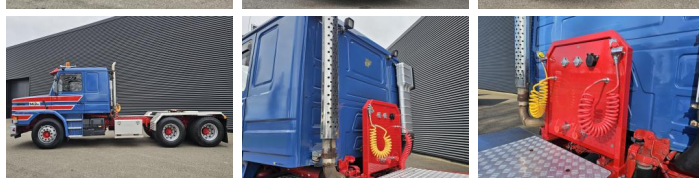
GVW **26000**  
Leeg gewicht **9200**  
Laadvermogen **16800**

## Specificaties

Configuratie **6x4**  
Motorvermogen **450**  
Aantal cilinders **8**  
Wielbasis **420**  
Cilinderinhoud **14188**  
Transmissie **Handgeschakeld**  
Aantal versnellingen **10**

## Banden / vering

positie\_1e\_as **front**  
1e\_as\_aangedreven  
1e\_as\_gestuurd  
remmen\_1e\_as **drum**  
Bandenmaat eerste as **315/80R22.5**  
Vering eerste as **leaf\_spring**  
banden\_1e\_as\_links\_buiten **50**  
banden\_1e\_as\_rechts\_buiten **50**



banden_1e_as_links_binnen	
banden_1e_as_rechts_binnen	
Banden eerste as	<b>50</b>
positie_2e_as	<b>rear</b>
2e_as_aangedreven	
2e_as_gestuurd	
remmen_2e_as	<b>drum</b>
Bandenmaat tweede as	<b>315/80R22.5</b>
Vering tweede as	<b>leaf_spring</b>
banden_2e_as_links_buiten	<b>50</b>
banden_2e_as_rechts_buiten	<b>50</b>
banden_2e_as_links_binnen	<b>50</b>
banden_2e_as_rechts_binnen	<b>50</b>
Banden tweede as	<b>50</b>
positie_3e_as	<b>rear</b>
3e_as_aangedreven	
3e_as_gestuurd	
remmen_3e_as	<b>drum</b>
Bandenmaat derde as	<b>315/80R22.5</b>
Vering derde as	<b>leaf_spring</b>
banden_3e_as_links_buiten	<b>50</b>
banden_3e_as_rechts_buiten	<b>50</b>
banden_3e_as_links_binnen	<b>50</b>
banden_3e_as_rechts_binnen	<b>50</b>
Banden derde as	<b>50</b>

## **Opties**

---

Kiphydrauliek

Elektrisch bedienbare  
ramen

Gereedschapskist

Zonneklep

Motor rem

PTO