

Faymonville

Faymonville STBZ-5VA + 3 AXLE JEEP DOLLY / EXTENDABLE / REMOVABLE NECK



Bouwjaar **2006**
Referentie nummer **St_6963**

Algemeen

Type **STBZ-5VA + 3 AXLE
JEEP DOLLY /
EXTENDABLE /
REMOVABLE NECK**

Locatie **Locatie 1**

Chassisnummer **YA9TL510060113448**

Eerste registratie **20-10-2006**

Brandstof **NVT**

Gewichten

GVW **119680**

Leeg gewicht **36600**

Laadvermogen **83080**

Specificaties

Configuratie **8 Assen**

Euronorm **6**

Totaal breedte **285**

Banden / vering

positie_1e_as **front**

1e_as_aangedreven

1e_as_gestuurd

remmen_1e_as **drum**

Bandenmaat eerste as **285/70R19.5**

Vering eerste as **air**

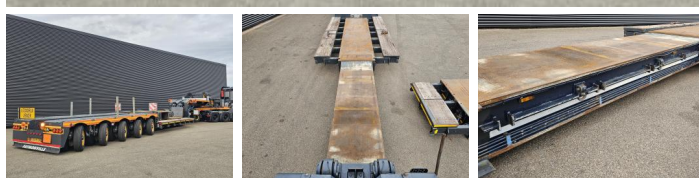
banden_1e_as_links_buiten **60**

banden_1e_as_rechts_buiten **60**

banden_1e_as_links_binnen **15**

banden_1e_as_rechts_binnen **60**

Banden eerste as **60**



positie_2e_as	front
2e_as_aangedreven	
2e_as_gestuurd	
remmen_2e_as	drum
Bandenmaat tweede as	285/70R19.5
Vering tweede as	air
banden_2e_as_links_buiten	30
banden_2e_as_rechts_buiten	60
banden_2e_as_links_binnen	30
banden_2e_as_rechts_binnen	40
Banden tweede as	30
positie_3e_as	front
3e_as_aangedreven	
3e_as_gestuurd	
remmen_3e_as	drum
Bandenmaat derde as	285/70R19.5
Vering derde as	air
banden_3e_as_links_buiten	70
banden_3e_as_rechts_buiten	70
banden_3e_as_links_binnen	30
banden_3e_as_rechts_binnen	60
Banden derde as	70
positie_4e_as	rear
4e_as_aangedreven	
4e_as_gestuurd	
remmen_4e_as	drum
Bandenmaat vierde as	285/70R19.5
Vering vierde as	hydraulic
banden_4e_as_links_buiten	60
banden_4e_as_rechts_buiten	70
banden_4e_as_links_binnen	30
banden_4e_as_rechts_binnen	40
Banden vierde as	60
positie_5e_as	rear
5e_as_aangedreven	
5e_as_gestuurd	
remmen_5e_as	drum
Bandenmaat vijfde as	285/70R19.5
Vering vijfde as	hydraulic
banden_5e_as_links_buiten	50
banden_5e_as_rechts_buiten	75
banden_5e_as_links_binnen	50
banden_5e_as_rechts_binnen	30
Banden vijfde as	50
positie_6e_as	rear
6e_as_aangedreven	

6e_as_gestuurd	
remmen_6e_as	drum
bandenmaat_6e_as	285/70R19.5
veren_6e_as	hydraulic
banden_6e_as_links_buiten	60
banden_6e_as_rechts_buiten	60
banden_6e_as_links_binnen	60
banden_6e_as_rechts_binnen	60
positie_7e_as	rear
7e_as_aangedreven	
7e_as_gestuurd	
remmen_7e_as	drum
bandenmaat_7e_as	285/70R19.5
veren_7e_as	hydraulic
banden_7e_as_links_buiten	60
banden_7e_as_rechts_buiten	50
banden_7e_as_links_binnen	60
banden_7e_as_rechts_binnen	40
positie_8e_as	rear
8e_as_aangedreven	
8e_as_gestuurd	
remmen_8e_as	drum
bandenmaat_8e_as	285/70R19.5
veren_8e_as	hydraulic
banden_8e_as_links_buiten	70
banden_8e_as_rechts_buiten	70
banden_8e_as_links_binnen	70
banden_8e_as_rechts_binnen	20

Opties

Centrale Smering

Antiblokkeersysteem