

Iveco



# Iveco 8-160L OPRIJ / MACHINE TRANSPORT

Bouwjaar **2015**  
Referentie nummer **St\_7207**  
Kilometerstand **114,759**

## Algemeen

Type **8-160L OPRIJ /  
MACHINE TRANSPORT**  
Locatie **Locatie 1**  
Chassisnummer **ZCFA680B402642740**  
Eerste registratie **26-11-2015**  
Brandstof **Diesel**

## Gewichten

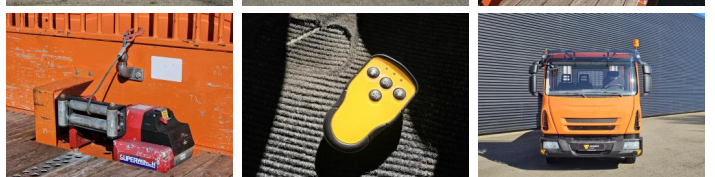
GVW **7490**  
Leeg gewicht **4335**  
Laadvermogen **3155**

## Specificaties

Configuratie **4x2**  
Euronorm **6**  
Motorvermogen **160**  
Transmissie **Handgeschakeld**  
Cilinderinhoud **4485**  
Aantal versnellingen **5**  
Opbouw lengte **495**  
Opbouw breedte **222**  
Opbouw hoogte **90**  
Totaal hoogte **310**  
Totaal breedte **235**  
Totaal lengte **690**

## Banden / vering

positie\_1e\_as **front**  
1e\_as\_aangedreven  
1e\_as\_gestuurd  
remmen\_1e\_as **disk**  
Bandenmaat eerste as **215/75R17.5**  
Vering eerste as **leaf\_spring**



banden_1e_as_links_buiten	<b>75</b>
banden_1e_as_rechts_buiten	<b>75</b>
banden_1e_as_links_binnen	
banden_1e_as_rechts_binnen	
Banden eerste as	<b>75</b>
positie_2e_as	<b>rear</b>
2e_as_aangedreven	
2e_as_gestuurd	
remmen_2e_as	<b>disk</b>
Bandenmaat tweede as	<b>215/75R17.5</b>
Vering tweede as	<b>air</b>
banden_2e_as_links_buiten	<b>50</b>
banden_2e_as_rechts_buiten	<b>50</b>
banden_2e_as_links_binnen	<b>50</b>
banden_2e_as_rechts_binnen	<b>50</b>
Banden tweede as	<b>50</b>

## **Opties**

---

Trekhaak  
 Gereedschapskist  
 Antiblokkeersysteem  
 Cruise Control  
 Luchtvering  
 Anti-slipregeling  
 Adblue systeem  
 Zonneklep  
 Motor rem  
 Radio