

Scania

Scania R490 8X2*6 / HMF 50TM + JIB / NL- TRUCK



versteijnen
trucks

Bouwjaar **2014**
Referentie nummer **St_7172**
Kilometerstand **568,816**

Algemeen

Type **R490 8X2*6 / HMF
50TM + JIB / NL-TRUCK**
Locatie **Locatie 1**
Chassisnummer **YS2R8X20005356721**
Eerste registratie **08-09-2014**
Brandstof **Diesel**

Gewichten

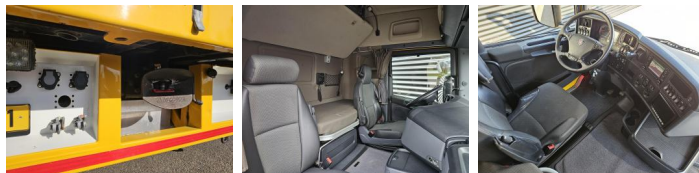
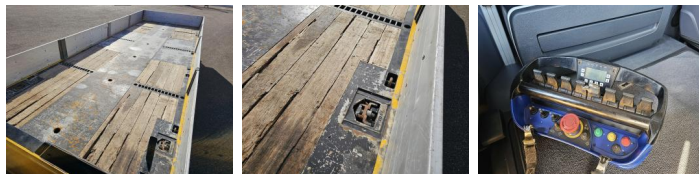
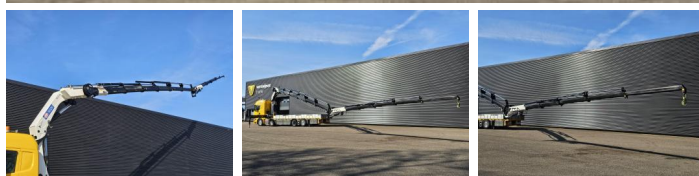
GVW **37000**
Leeg gewicht **21275**
Laadvermogen **15725**

Specificaties

Configuratie **8x2**
Euronorm **6**
Motorvermogen **490**
Aantal cilinders **6**
Wielbasis **550**
Cilinderinhoud **12742**
Transmissie **Half-automaat**
Opbouw lengte **716**
Opbouw breedte **243**
Opbouw hoogte **106**
Totaal breedte **255**
Totaal lengte **1095**

Banden / vering

positie_1e_as **front**
1e_as_aangedreven
1e_as_gestuurd
remmen_1e_as **disk**



Bandenmaat eerste as	385/55R22.5
Vering eerste as	air
banden_1e_as_links_buiten	50
banden_1e_as_rechts_buiten	50
banden_1e_as_links_binnen	
banden_1e_as_rechts_binnen	
Banden eerste as	50
positie_2e_as	front
2e_as_aangedreven	
2e_as_gestuurd	
remmen_2e_as	disk
Bandenmaat tweede as	385/55R22.5
Vering tweede as	air
banden_2e_as_links_buiten	50
banden_2e_as_rechts_buiten	50
banden_2e_as_links_binnen	
banden_2e_as_rechts_binnen	
Banden tweede as	50
positie_3e_as	rear
3e_as_aangedreven	
3e_as_gestuurd	
remmen_3e_as	disk
Bandenmaat derde as	315/60R22.5
Vering derde as	air
banden_3e_as_links_buiten	20
banden_3e_as_rechts_buiten	20
banden_3e_as_links_binnen	20
banden_3e_as_rechts_binnen	20
Banden derde as	20
positie_4e_as	rear
4e_as_aangedreven	
4e_as_gestuurd	
remmen_4e_as	disk
Bandenmaat vierde as	375/50R22.5
Vering vierde as	air
banden_4e_as_links_buiten	75
banden_4e_as_rechts_buiten	75
banden_4e_as_links_binnen	
banden_4e_as_rechts_binnen	
Banden vierde as	75

Kraan

Kraanmerk **HMF**

Opties

Bijrijdersstoel
Differentieelslot
Achteruitrijcamera
Antiblokkeersysteem
Liftas
Verwarming
Slaapcabine
Gereedschapskist
Dodehoekspiegels
Centrale deurvergrendeling
afstandbediend
Airconditioning
Anti-slipregeling
Cruise Control
Adblue systeem
Stuurbekrachtiging
Luchtvering
Elektrisch bedienbare
ramen
Climate control
Zonneklep
Motor rem
Radio
Vangmuil
Standkachel
Schijfremmen
PTO
Stoelverwarming
Koelkast