

DAF

DAF XF 105.460 / 8x2 / HMF 80TM CRANE / TRACTORUNIT / KRAN



Bouwjaar **2008**
referentie nummer **St_4913**
Kilometerstand **1,068,068**

Algemeen

Type **XF 105.460 / 8x2 / HMF
80TM CRANE /
TRACTORUNIT / KRAN**
Locatie **Locatie 1**
Chassisnummer **XLRAK48M50E825163**
Eerste registratie **10-10-2008**
Brandstof **Diesel**
Prijs **Netto**

Gewichten

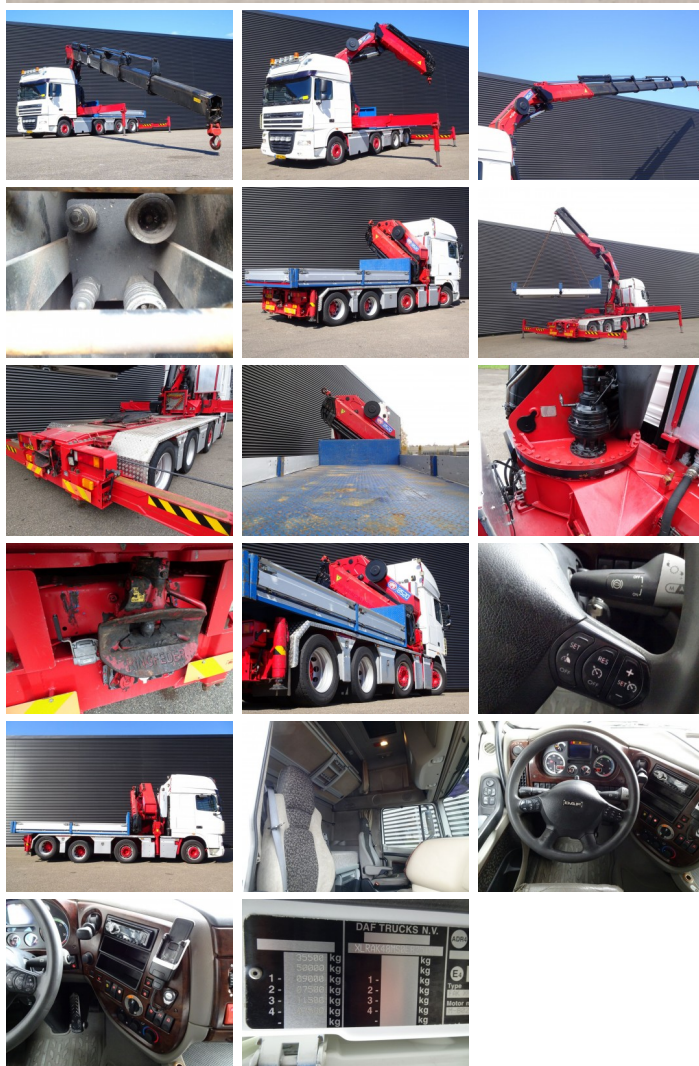
GVW **35.500**
Leeg gewicht **24.365**
Laadvermogen **11.135**

Specificaties

Configuratie **8x2**
Euronorm **5**
Motorvermogen **460 pk**
Wielbasis **610**
Transmissie **Automaat**
Opbouw lengte **4.90**
Opbouw breedte **2.47**
Opbouw hoogte **0.30**

Banden / vering

Banden eerste as **40**
Bandenmaat eerste as **385/55R22.5**
Vering eerste as **Blad**
Banden tweede as **60**
Bandenmaat tweede as **385/55R22.5**
Vering tweede as **Lucht**



Banden derde as	30
Bandenmaat derde as	315/60R22.5
Vering derde as	Lucht
Banden vierde as	50
Bandenmaat vierde as	315/60R22.5
Vering vierde as	Lucht

Kraan

Kraanmerk	HMF
-----------	------------

Opties

ABS/ASR/ESP

Zonneklep

Ad Blue

1 Tank

Radio

Cruisecontrol

Electrische ramen

Electrische spiegels

Airco

Sper

Vangmuil

2 Bedden

Standkachel

MX rem

As tronic

Dakspoiler

PTO

Koelkast

Chassisskirts